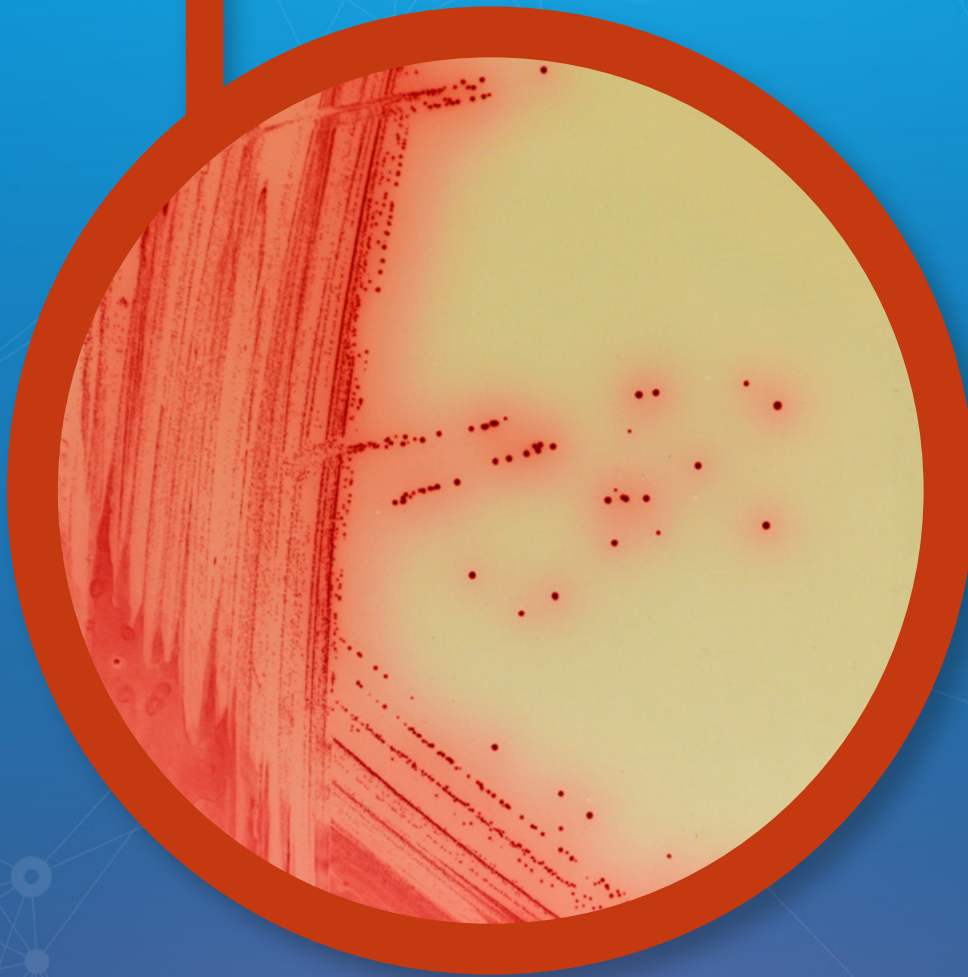


CHROMagar™ Mycoplasma



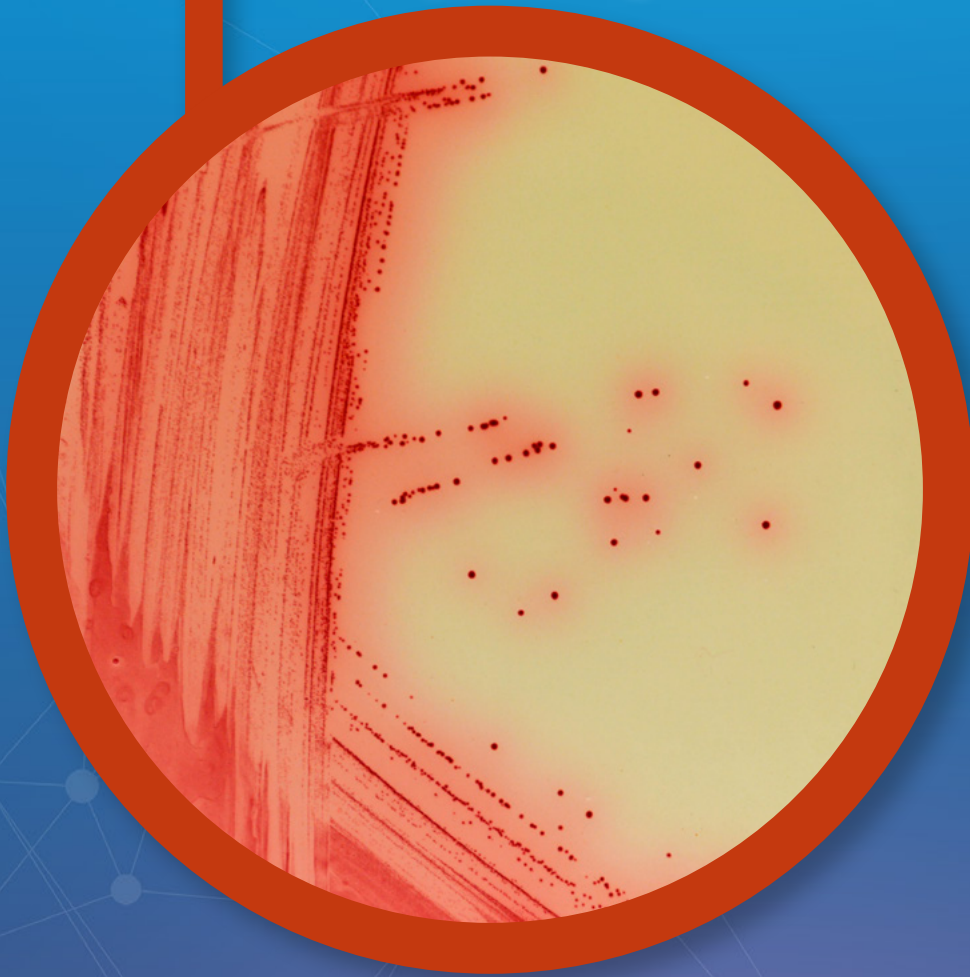
Click below:

EN

FR

ES

● CHROMagar™ Mycoplasma



For detection of *Mycoplasma bovis*

For detection of *Mycoplasma bovis*

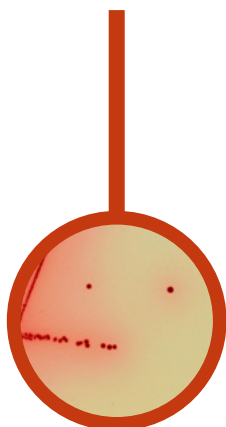
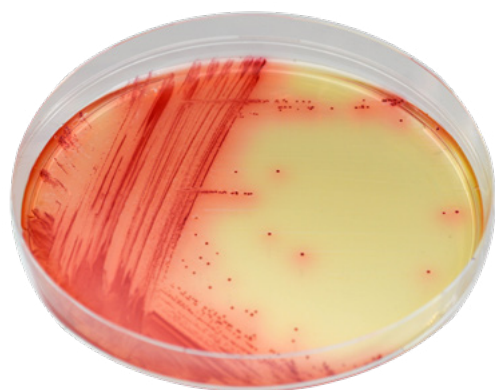


Plate Reading

- *Mycoplasma bovis*
→ red
- *Mycoplasma bovis*
under binocular loupe
→ red with a fried egg
morphology

Intended Use

Bovine infections can result in a variety of clinical signs, such as pneumonia mainly but also arthritis, mastitis and keratoconjunctivitis, none of which are *M. bovis*-specific. Laboratory diagnosis is therefore important.

Identification of *M. bovis* from nose swabs, broncho-alveolar lavage samples can be done by streaking the sample directly onto CHROMagar™ Mycoplasma agar plates.

The detection of *M. bovis* by red coloration allows an easy detection with a fried egg aspect under binocular loupe after 3-7 days of incubation at 37 °C under CO₂ atmosphere.

Medium Performance

- 1 EASY TO READ AND INTERPRET**
With CHROMagar™ Mycoplasma, *Mycoplasma* colonies have an intense red coloration and a fried egg appearance - making detection very easy.
- 2 DETECTION**
Detection is possible between 3 to 7 days under CO₂ atmosphere.
- 3 SIMPLE METHOD**
Identification of *M. bovis* from nasal swabs and broncho-alveolar lavage samples can be performed by plating the sample directly onto the plates.

Medium Description

Powder Base	Total 43.8 g/L Agar 10.0 Peptone and yeast extract 25.0 Mineral Salts 6.3 Growth factors 2.2 Chromogenic and selective mix 0.3 Storage at 15/30 °C - pH: 7.6 +/- 0.2 Shelf Life > 18 months
Supplement (S1) included in this reference	Powder 1 g/L Storage at 15/30 °C Shelf Life > 18 months
Supplement (S2) included in this reference	Powder 1 g/L Storage at 2/8 °C Shelf Life > 18 months
Supplement (S3) included in this reference	Lyophilized 150 mL/L Storage at 2/8 °C Shelf Life > 12 months
Usual Samples	Nose swabs and broncho-alveolar lavage samples
Procedure	Direct streaking. Incubate at 37 °C for 3 to 7 days under CO ₂ atmosphere.
Scientific Publications on this product: available on www.CHROMagar.com Please read carefully the instructions for use (IFU document) available on : www.CHROMagar.com	

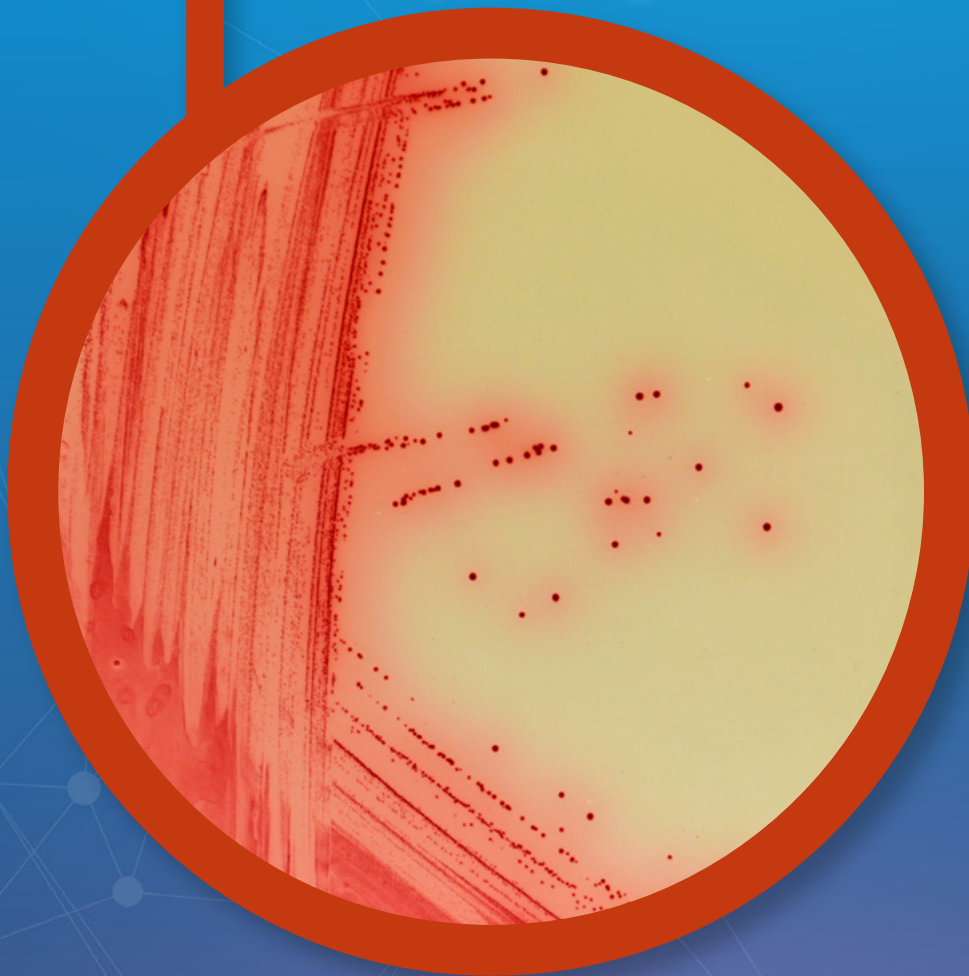
Order References

Please use these product references when contacting your local distributor:

1000 mL pack MB640
(Included in this reference: powder base MB640(B) + supplement MB640(S1) + supplement MB640(S2)
+ supplement MB640(S3))

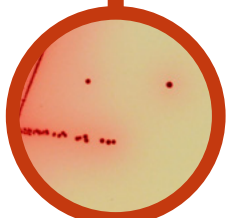
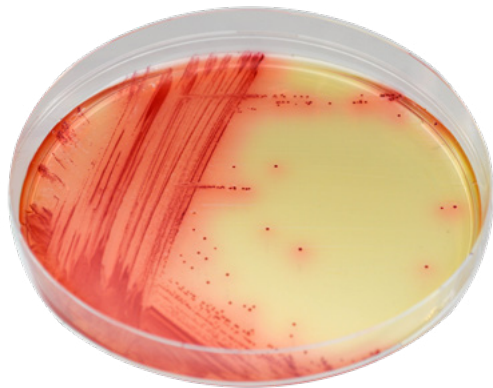
Manufacturer: CHROMagar, 29 avenue George Sand, 93210 La Plaine Saint-Denis - France
Email: CHROMagar@CHROMagar.com
Website: www.CHROMagar.com
Find your nearest distributor on
www.CHROMagar.com/contact

● CHROMagar™ Mycoplasma



Pour la détection de *Mycoplasma bovis*

Pour la détection de *Mycoplasma bovis*



Lecture

- *Mycoplasma bovis*
→ rouge
- *Mycoplasma bovis*
sous loupe binoculaire
→ rouge avec une morphologie
d'œuf au plat

Application

Les infections bovines peuvent entraîner une variété de signes cliniques, principalement la pneumonie mais aussi l'arthrite, la mammite et la kératoconjonctivite, dont aucun n'est spécifique à *M. bovis*. Le diagnostic de laboratoire est donc important.

L'identification de *M. bovis* à partir d'écouvillons nasaux, d'échantillons de lavage broncho-alvéolaire peut être effectuée en ensemençant l'échantillon directement sur les boîtes de CHROMagar™ Mycoplasma.

La détection de *M. bovis* par coloration rouge permet une détection aisée avec une morphologie d'œuf au plat sous loupe binoculaire après 3-7 jours d'incubation à 37 °C sous atmosphère CO₂.

Performance du milieu

1 LECTURE ET INTERPRETATION FACILE

Avec CHROMagar™ Mycoplasma, les colonies de *Mycoplasma* ont une coloration rouge intense et ont un aspect œuf au plat - rendant ainsi la détection aussi simple que possible.

2 DETECTION

Détection possible entre 3 à 7 jours sous atmosphère CO₂.

3 METHODE SIMPLE

L'identification de *M. bovis* à partir d'écouvillons nasaux et d'échantillons de lavage broncho-alvéolaire peut être effectuée en ensemençant l'échantillon directement sur les boîtes.

Description du milieu

Base	Total 43,8 g/L Agar 10,0 Peptones et extrait de levures 25,0 Sels minéraux 6,3 Facteurs de croissance 2,2 Chromogène et sélectif 0,3 Stockage à 15/30 °C - pH : 7,6 +/- 0,2 Durée de conservation > 18 mois
Supplément (S1) inclus dans cette référence	Poudre 1 g/L Stockage à 15/30 °C Durée de conservation > 18 mois
Supplément (S2) inclus dans cette référence	Poudre 1 g/L Stockage à 2/8 °C Durée de conservation > 18 mois
Supplément (S3) inclus dans cette référence	Lyophilisé..... 150 mL/L Stockage à 2/8 °C Durée de conservation > 12 mois
Échantillons habituels	Écouvillons nasaux et échantillons de lavage broncho-alvéolaire
Procédure	Ensemencement direct. Incubation à 37 °C pendant 3 à 7 jours sous atmosphère CO ₂ .
Publications scientifiques sur ce produit : disponible sur www.CHROMagar.com Veuillez lire attentivement les instructions d'utilisation (notices) disponibles sur www.CHROMagar.com	

Référence de la commande

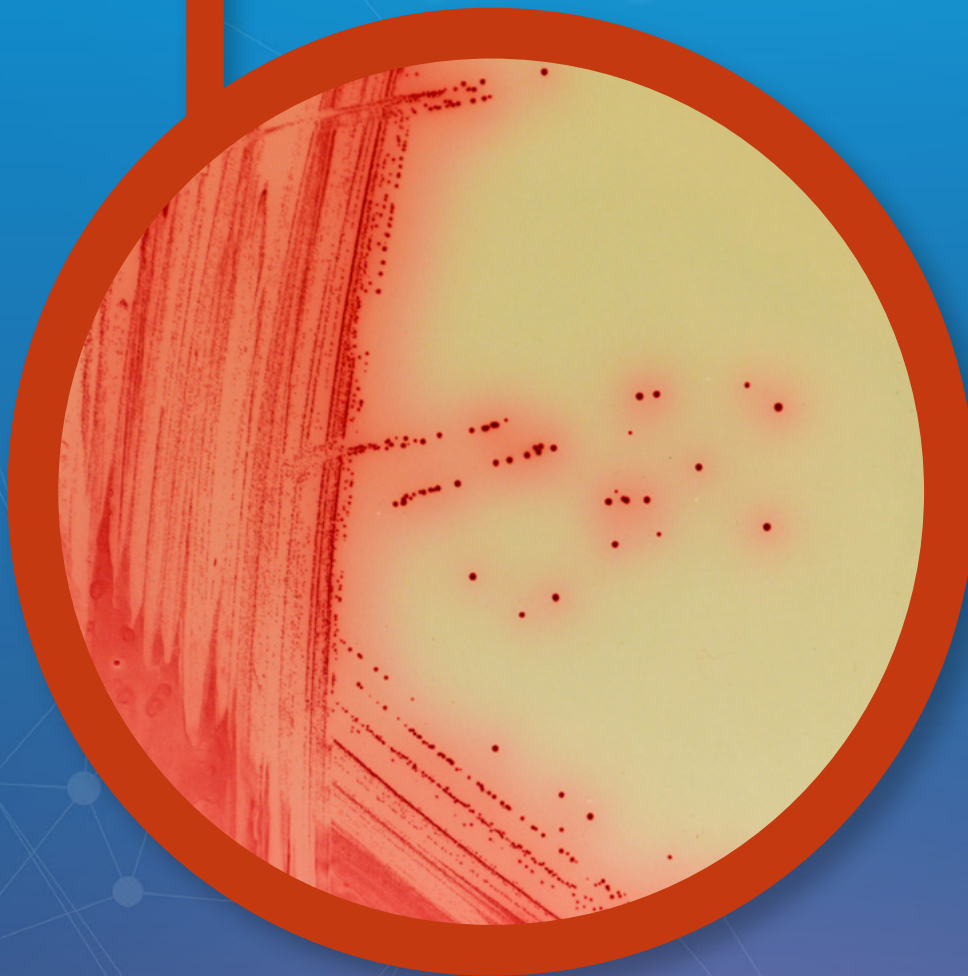
Veuillez utiliser ces références de produits lorsque vous contactez votre distributeur local :

Pack de 1000 mL pack MB640
(Inclus dans cette référence : base en poudre MB640(B) + supplément MB640(S1) + supplément MB640(S2) + supplément MB640(S3))

Fabricant : CHROMagar, 29 avenue George Sand, 93210 La Plaine Saint-Denis - France
Email : CHROMagar@CHROMagar.com
Site web : www.CHROMagar.com

Trouvez votre distributeur le plus proche sur www.CHROMagar.com/contact

● CHROMagar™ Mycoplasma



Para la detección de *Mycoplasma bovis*

Para la detección de *Mycoplasma bovis*

Aplicación

Las infecciones bovinas pueden dar lugar a una variedad de signos clínicos, como neumonía principalmente, pero también artritis, mastitis y queratoconjuntivitis, ninguno de los cuales es específico de *M. bovis*. Por lo tanto, el diagnóstico de laboratorio es importante.

La identificación de *M. bovis* a partir de hisopos nasales, muestras de lavado broncoalveolar se pueden sembrar directamente en placas de CHROMagar™ Mycoplasma.

La detección de *M. bovis* por coloración roja permite una fácil detección con aspecto de huevo frito bajo lupa binocular después de 3-7 días de incubación a 37 °C bajo atmósfera CO₂.

Rendimiento del medio

1 FACIL LECTURA E INTERPRETACION

Con CHROMagar™ Mycoplasma, las colonias de *Mycoplasma* crecen con un color y un efecto únicos. Son de color rojo intenso y tienen un aspecto de huevo frito - lo que hace que la detección sea lo más sencilla posible.

2 DETECCION

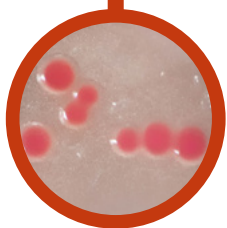
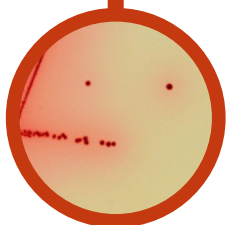
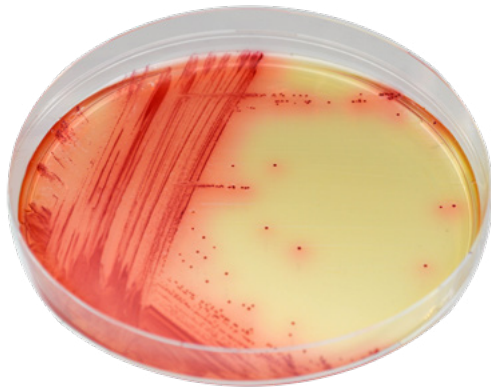
La detección es posible en un plazo de 3 a 7 días bajo atmósfera de CO₂.

3 METODO SENCILLO

La identificación de *M. bovis* a partir de hisopos nasales y muestras de lavados broncoalveolares puede llevarse a cabo sembrando la muestra directamente en las placas.

Descripción del medio

Base en polvo	Total 43,8 g/L Agar 10,0 Peptonas y extracto de levadura 25,0 Sales minerales 6,3 Factores de crecimiento 2,2 Cromogénica y selectiva 0,3 Almacenamiento a 15/30 °C - pH: 7,6 +/- 0,2 Vida útil > 18 meses
Suplemento (S1) incluido en la referencia	Polvo 1 g/L Almacenamiento a 15/30 °C Vida útil > 18 meses
Suplemento (S2) incluido en la referencia	Polvo 1 g/L Almacenamiento a 2/8 °C Vida útil > 18 meses
Suplemento (S3) incluido en la referencia	Liofilizado..... 150 mL/L Almacenamiento a 2/8 °C Vida útil > 12 meses
Muestras habituales	Hisopos nasales y muestras de lavado broncoalveolar
Procedimiento	Siembra directa. Incubación 37 °C durante 3 a 7 días en atmósfera CO ₂ .
Publicaciones científicas sobre este producto disponibles en www.CHROMagar.com Por favor lea cuidadosamente las instrucciones de uso (documento IFU) disponibles en www.CHROMagar.com	



Lectura de placa

- *Mycoplasma bovis*
→ rojo
- *Mycoplasma bovis*
con una lupa binocular
→ rojo con una morfología
huevo frito

Información para hacer pedidos

Gracias por utilizar las siguientes referencias al consultar a su distribuidor :

Envase de 1000 mL MB640
(Referencia compuesta de : base en polvo MB640(B) + suplemento MB640(S1) + suplemento MB640(S3))
+ suplemento MB640(S3))

Fabricante: CHROMagar, 29 avenue George Sand, 93210 La Plaine Saint-Denis - Francia
Email: CHROMagar@CHROMagar.com
Sitio web: www.CHROMagar.com

Encuentre su distribuidor más cercano en:
www.CHROMagar.com/contact