

# RambaQUICK™ Salmonella

## Instructions For Use

Available in several languages

NT-EXT-025

Version 6.0

Click below for:

ENGLISH

FRANCAIS

ESPAÑOL

DEUTSCH

日本語

RambaQUICK™ Salmonella Broth



RambaQUICK™ Salmonella  
is sold in powder form

# RambaQUICK™ Salmonella

Instructions For Use

ENGLISH

Instructions For Use

TO BE USED WITH CHROMagar™ Salmonella Plus

## MEDIUM PURPOSE

Enrichment broth for rapid detection of *Salmonella* species.

From the CDC report Trends in Foodborne Illness, 1996-2010: « This year's report (released in CDC's Morbidity and Mortality Weekly Report [MMWR]) summarizes 2010 data from FoodNet and provides the best measure of trends in foodborne disease from 1996–2010. It confirms that *Salmonella* infection has not declined in 15 years,... »

One of the report recommendations to reduce the number of *Salmonella* infections is "Enhancing laboratory testing and disease reporting to more quickly identify outbreaks and their causes ».

## COMPOSITION

The product is composed of a powder base

| Product         | = | Base (B)                                       |
|-----------------|---|--|
| Total g/L       |   | 34.2 g/L                                       |
| Composition g/L |   | Peptone 4.5<br>Salts 8.6<br>Selective mix 21.1 |
| Aspect          |   | Powder Form                                    |
| STORAGE         |   | 15-30 °C                                       |
| FINAL MEDIA pH  |   | 5.6 +/- 0.2                                    |

## PREPARATION (Calculation for 1 L)

### Step 1

Preparation of the tubes

- Disperse slowly 34.2 g of powder base in 1 L of purified water.

- Swirl or stir gently to homogenize.

- Heat and bring to boil (100 °C) for 1-2 min while swirling or stirring regularly.

DO NOT HEAT TO MORE THAN 100 °C.

**Warning 1:** If using an autoclave, do so without pressure.

- Pour 10 mL into sterile tubes.

**Advice:** Prepared tubes can be kept for 6 months under refrigeration (2/8 °C) if properly prepared and protected from light.

**Warning 2:** Some crystals could appear later on but do not impact the performances.

## INOCULATION

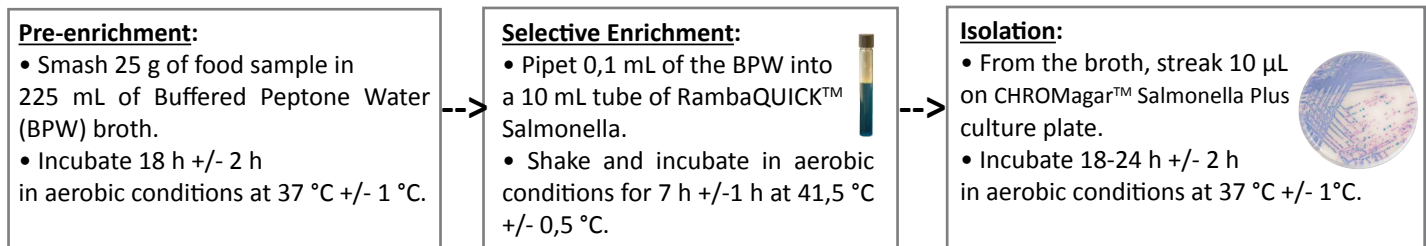
Remove the tubes from the refrigerator and allow to warm to room temperature before inoculation.

**Please follow the method below.**

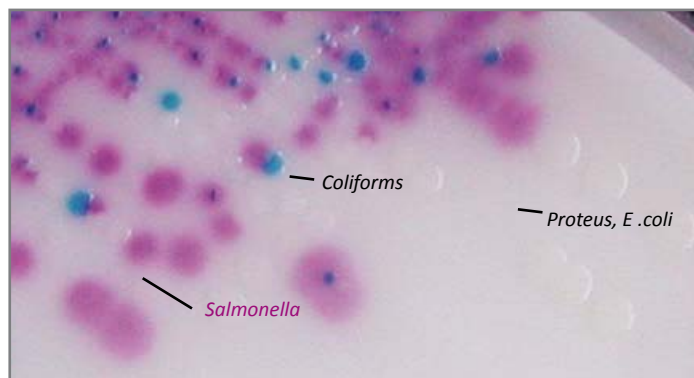
### Typical Samples

e.g. food, animal stuff, primary production stage, environmental samples

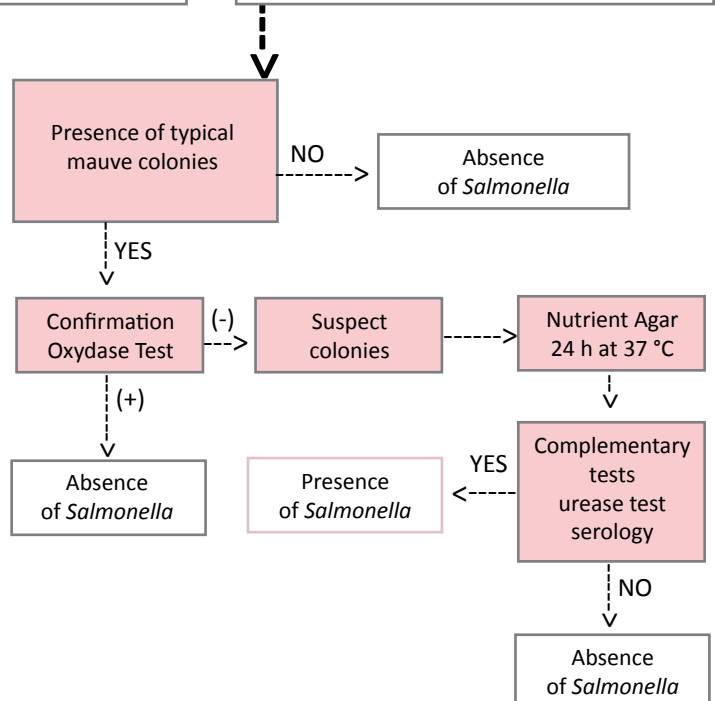
## METHOD



**Typical** colony appearance on CHROMagar™ Salmonella Plus



The pictures shown are not contractual.



## PERFORMANCE & LIMITATIONS

• Performances of this test depend on chosen *Salmonella* culture medium. We suggest the use of the CHROMagar™ Salmonella Plus medium which allows detection of all *Salmonella* species including *Salmonella typhi*, *S. paratyphi* and lactose positive *Salmonella* according to ISO norm 6579.

## WARNINGS

- Do not use tubes if they show any evidence of contamination or any sign of deterioration.
- Do not use the product beyond its expiry date or if product shows any evidence of contamination or any sign of deterioration.
- For laboratory use. This laboratory product should be used only by trained personnel in compliance with good laboratory practices.
- Any change or modification in the procedure may affect the results.
- Any change or modification of the required storage temperature may affect the performance of the product.
- Unappropriate storage may affect the shelf life of the product.
- Recap the bottles tightly after each preparation and keep them in a low humidity environment, protected from moisture and light.
- For a good microbial detection: collection and transport of specimen should be well handled and adapted to the particular specimen according to good laboratory practices.

## REFERENCES









Please refer to our website page «Publications» for scientific publications about this particular product.

Web link: <http://www.chromagar.com/publication.php>

## DISPOSAL OF WASTE

After use, all tubes and any other contaminated materials must be sterilized or disposed of by appropriate internal procedures and in accordance with local legislations. tubes can be destroyed by autoclaving at 121 °C for at least 20 minutes.

## IFU/LABEL INDEX

-  Catalogue reference
-  Consult instructions for use
-  Quantity of powder sufficient for X liters of media
-  Expiry date
-  Required storage temperature
-  Store away from humidity
-  Protect from light
-  Manufacturer

 Pack Size

1000 mL

100 broths  
of 10 mL

=

Ordering References

SQ001

Weight: 34,2 g


### Need some Technical Documents?

Available  
for download on  
[www.CHROMagar.com](http://www.CHROMagar.com)

- Certificate of Analysis (CoA) --> One per Lot
- Material Safety Data Sheet (MSDS)

CHROMagar™ and Rambach™ are trademarks created by Dr A. Rambach  
ATCC® is a registered trademark of the American Type Culture Collection  
[NT-EXT-025 V6.0 / EN 14-Dec-18](#)

**CHROMagar™**  
The Chromogenic Media Pioneer

 CHROMagar 29 Avenue George Sand,  
93210 La Plaine Saint-Denis - France  
Email: [CHROMagar@CHROMagar.com](mailto:CHROMagar@CHROMagar.com)  
Tel +33 (0)1.45.48.05.05. Website: [www.CHROMagar.com](http://www.CHROMagar.com)

# RambaQUICK™ Salmonella

A UTILISER AVEC CHROMagar™ Salmonella Plus

## OBJECTIF DU MILIEU

Bouillon d'enrichissement pour la détection rapide des *Salmonelles*.

D'après le rapport de tendances du CDC en matière de maladies liées aux contaminations agro-alimentaires, 1996-2010 : « Le rapport de cette année (publié dans le rapport hebdomadaire CDC sur la morbidité et mortalité [MMWR] ) résume les données 2010 de FoodNet et fournit la meilleure mesure de l'évolution des maladies d'origine alimentaire 1996-2010. Il confirme que l'infection à la *Salmonelle* n'a pas diminué en 15 ans, ... ». Une des recommandations du rapport visant à réduire le nombre d'infections à la *Salmonelle* est « l'amélioration des tests de laboratoire et les rapports sur les maladies permettent d'identifier plus rapidement les épidémies et leurs causes ».

## COMPOSITION

Ce produit est composé d'une base.

| Produit            | = | Base (B)                                     |
|--------------------|---|--|
| Total g/L          |   | 34,2 g/L                                     |
| Composition g/L    |   | Peptone 4,5<br>Sels 8,6<br>Mix Sélectif 21,1 |
| Aspect             |   | Poudre                                       |
| STOCKAGE           |   | 15-30 °C                                     |
| pH DU MILIEU FINAL |   | 5,6 +/- 0,2                                  |

## PRÉPARATION (Calcul pour préparer 1 L)

### Étape 1

Préparation des tubes

- Disperser doucement 34,2 g de base poudre dans 1 L d'eau purifiée.
- Mélanger doucement jusqu'à ce que le mélange soit homogène.
- Chauffer et porter à ébullition (100 °C) avec un mouvement de rotation lent et régulier pendant 1-2 min.

NE PAS CHAUFFER À PLUS DE 100 °C.

Attention n° 1 : Si vous utilisez un autoclave, l'utiliser sans pression.

- Couler 10 mL dans des tubes stériles.

Conseil : Les tubes préparés peuvent être stockés jusqu'à 6 mois au réfrigérateur (2/8 °C) si ils ont été bien préparés et protégés de la lumière.

Attention n° 2 : Certains cristaux peuvent apparaître plus tard, mais n'ont pas d'incidence sur les performances.

## INOCULATION

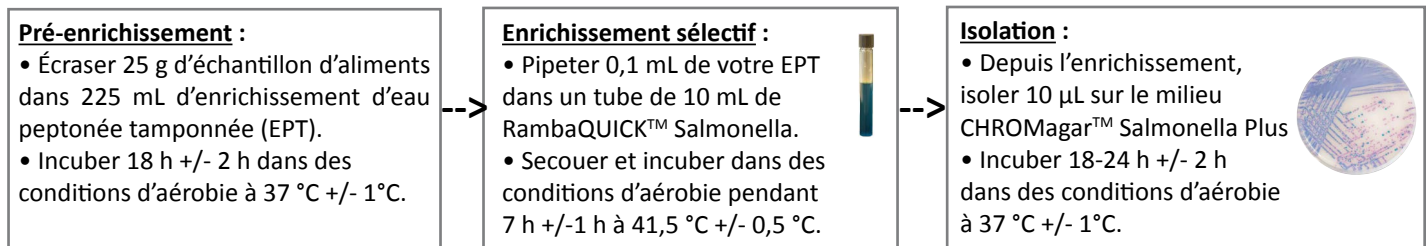
Retirer les tubes du réfrigérateur et les laisser revenir à température ambiante avant de les ensemer.

Merci de suivre la méthode ci-dessous.

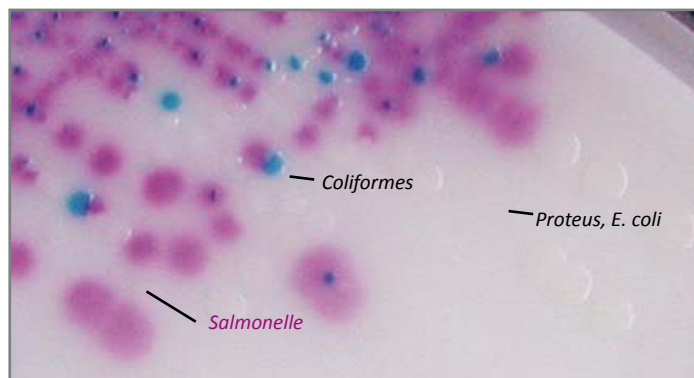
### Échantillons typiques

aliments, alimentation animale, échantillons au stade de la production primaire ou environnementaux

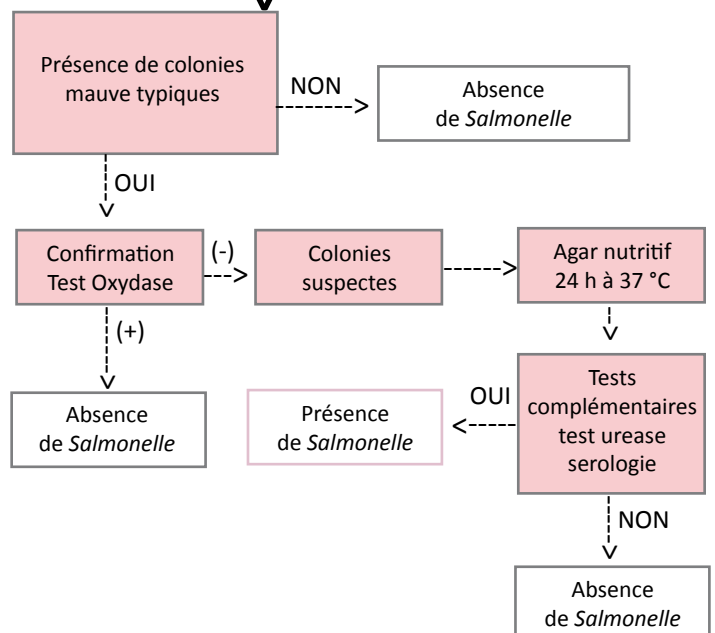
## MÉTHODE



Apparence des colonies typiques sur CHROMagar™ Salmonella Plus



Photos non contractuelles



# RambaQUICK™ Salmonella

## PERFORMANCE ET LIMITATIONS

• Les performances de ce test dépendent du milieu de culture *Salmonelle* choisi. Nous suggérons l'utilisation du milieu CHROMagar™ Salmonella Plus qui permet la détection de toutes les espèces, y compris *Salmonella typhi*, *S. paratyphi* et *Salmonella* lactose positive selon la norme ISO 6579.

## ATTENTION

- Ne pas utiliser les tubes si ils montrent un signe évident de contamination ou de détérioration.
- Ne pas utiliser notre produit au-delà de sa date d'expiration ou si le produit montre des signes de contamination ou de détérioration.
- Produit de laboratoire. Ceci est un produit de laboratoire qui doit être utilisé par du personnel spécialisé et formé aux bonnes pratiques de laboratoire.
- Tout changement ou modification dans la procédure peut affecter les résultats.
- Tout changement ou modification de la température de stockage requise peut affecter la performance du produit.
- Une conservation inappropriée peut affecter la durée de vie du produit.
- Bien refermer la bouteille après chaque préparation et la conserver dans un endroit à faible humidité, protégée de la lumière et de l'humidité.
- Pour une bonne détection microbienne, la collecte et le transport des échantillons doivent être bien gérés et adaptés à l'échantillon en accord avec les bonnes pratiques de laboratoire.

## ÉLIMINATION DES DÉCHETS




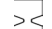




Après utilisation, toutes les boîtes et matériels contaminés doivent être stérilisés ou jetés selon des procédures internes et en accord avec la législation locale. Les boîtes peuvent être détruites par autoclavage à 121 °C pendant 20 minutes.

## RÉFÉRENCES

Merci de vous référer à notre page «Publications» de notre site internet pour les publications scientifiques sur ce produit.

Lien Internet: <http://www.chromagar.com/publication.php>


## LEXIQUE ÉTIQUETTE

|   |   |
|---|---|
|  | Référence catalogue                                   |
|  | Consulter les instructions d'utilisation              |
|  | Quantité de poudre suffisante pour X litres de milieu |
|  | Date d'expiration                                     |
|  | Température de stockage requise                       |
|  | Conserver à l'abri de l'humidité                      |
|  | Protéger de la lumière                                |
|  | Fabricant   |

### Besoin de Documentation Technique?

Disponible en téléchargement sur [www.CHROMagar.com](http://www.CHROMagar.com)

- Certificat d'analyse (CoA) --> Un par Lot
- Fiche de Sécurité (MSDS)

 Format du pack

1000 mL

100 bouillons  
de 10 mL

=


Références de commande

**SQ001**

Poids: 34,2 g

CHROMagar™ et Rambach™ sont des marques créées par le Dr. A. Rambach  
ATCC® est une marque enregistrée par l' American Type Culture Collection  
NT-EXT-025 V6.0 / FR 14-Dec-18

**CHROMagar™**  
The Chromogenic Media Pioneer

 CHROMagar 29 Avenue George Sand,  
93210 La Plaine Saint-Denis - France  
Email: [CHROMagar@CHROMagar.com](mailto:CHROMagar@CHROMagar.com)  
Tel +33 (0)1.45.48.05.05. Website: [www.CHROMagar.com](http://www.CHROMagar.com)

# RambaQUICK™ Salmonella

PARA SER USADO CON CHROMagar™ Salmonella Plus

## FINALIDAD DEL MEDIO

Caldo de enriquecimiento para la detección rápida de *Salmonella* species.

Tomado del informe del CDC en Trends in Foodborne Illness, 1996-2010: "El informe de este año (publicado en el Morbidity and Mortality Weekly Report [MMWR] del CDC) reúne los datos de FoodNet de 2010 e incluye la mejor medida de las tendencias de las enfermedades de transmisión alimentaria de 1996 a 2010. En el se confirma que la infección por *Salmonella* no ha descendido en 15 años, ..."

Una de las recomendaciones del informe para reducir el número de infecciones por *Salmonella* es "Mejorar las pruebas de laboratorio y la notificación de enfermedades para identificar más rápidamente los brotes y sus causas".

## COMPOSICIÓN

El producto se compone de una base en polvo

| Producto           | = | Base (B)  |
|--------------------|---|---|
| Total g/L          |   | 34,2 g/L  |
| Composición g/L    |   | Peptona 4,5<br>Sales 8,6<br>Mezcla selectiva 21,1 |
| Aspecto            |   | Forma en polvo                                    |
| ALMACENAMIENTO     |   | 15-30 °C  |
| pH FINAL DEL MEDIO |   | 5,6 +/- 0,2                                       |

## PREPARACIÓN (Cálculo para 1 L)

### Paso 1

Preparación de los tubos

- Suspender lentamente 34,2 g de base de polvo en 1 L de agua purificada.
- Agitar o remover suavemente hasta homogeneizar.
- Calentar hasta la ebullición (100 °C) durante 1-2 min., agitando o removiendo regularmente. NO CALENTAR A MÁS DE 100 °C.

**Advertencia 1** : Si utiliza un autoclave, hágalo sin presión.

- Verter 10 mL en tubos estériles.

**Advertencia** : Los tubos preparados pueden almacenarse hasta 6 meses refrigerados (2/8 °C) si se han preparado correctamente y se protegen de la luz.

**Advertencia 2** : Más tarde pueden aparecer algunos cristales, que no afectan al rendimiento.

## INOCULACIÓN

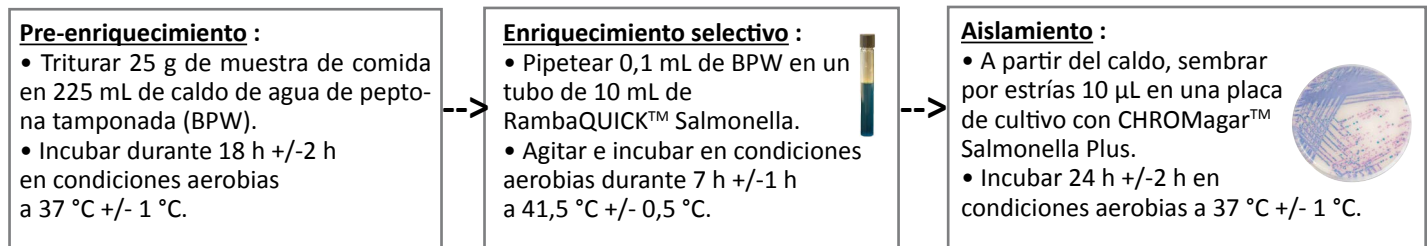
Retirar los tubos del refrigerador y dejar que caliente a temperatura ambiente antes de la inoculación.

**Siga el siguiente método.**

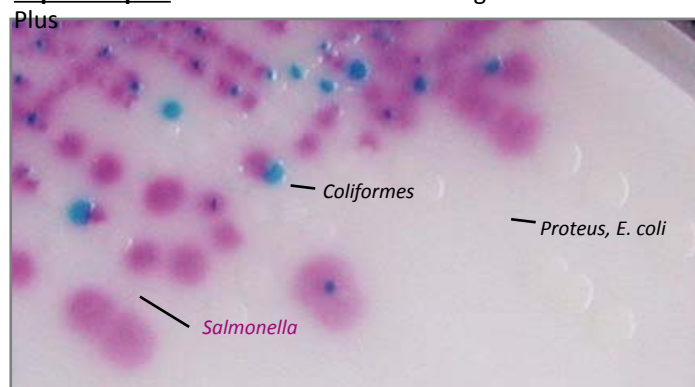
## Muestras típicas

p. ej., Alimentos, piensos animales, alimentos en producción primaria, muestras ambientales

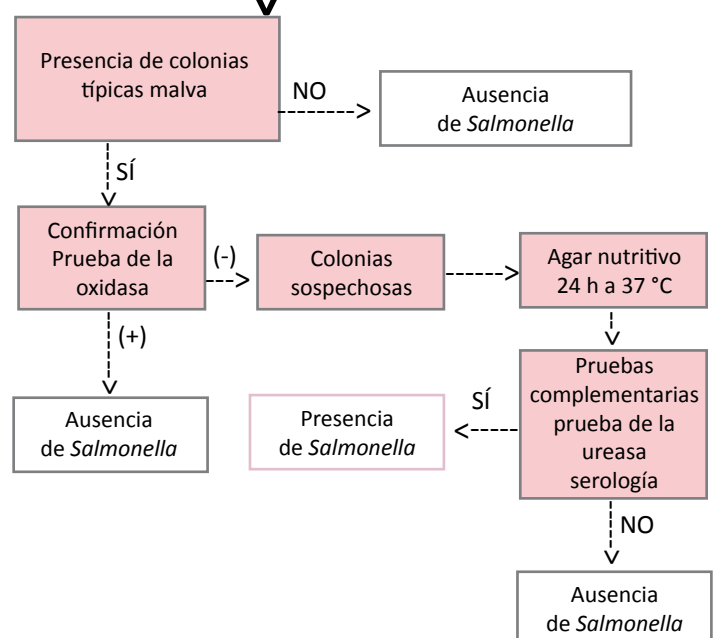
## MÉTODO



## Aspecto típico de las colonias en CHROMagar™ Salmonella Plus



Las imágenes mostradas no son contractuales.



## RENDIMIENTO Y LIMITACIONES

• El rendimiento de esta prueba depende del medio de cultivo elegido para *Salmonella*. Recomendamos el uso de medio CHROMagar™ Salmonella Plus que permite la detección de todas las especies de Salmonella incluidas *Salmonella typhi*, *S. paratyphi* y *Salmonella lactosa* positiva, conforme a la norma ISO 6579.

## PRECAUCIONES

- No utilice tubos que muestren cualquier evidencia de contaminación o cualquier otro signo de deterioro.
- No utilizar el producto más allá de su fecha de caducidad o si el producto muestra cualquier evidencia de contaminación o cualquier otro signo de deterioro.
- Para uso en laboratorio. Este producto de laboratorio debe ser utilizado exclusivamente por personal cualificado conforme a las buenas prácticas de laboratorio.
- Cualquier cambio o modificación en el procedimiento puede afectar a los resultados.
- Cualquier cambio o modificación de la temperatura de almacenamiento requerida puede afectar al rendimiento del producto.
- Un almacenamiento inadecuado puede afectar la vida útil del producto.
- Volver a tapar herméticamente los frascos después de cada preparación y mantenerlos en un ambiente de baja humedad, protegido de la condensación y la luz.
- Para una buena detección microbiana: la recogida y transporte de las muestras deberán realizarse y adaptarse a cada muestra concreta de acuerdo con las buenas prácticas de laboratorio.

## REFERENCIAS

Consulte nuestra página web "Publicaciones" para acceder a las publicaciones científicas sobre este producto en particular.  
Enlace web: <http://www.chromagar.com/publication.php>

## ELIMINACIÓN DE DESECHOS

Después de su uso, todos los tubos y el resto de material contaminado deben esterilizarse o eliminarse mediante procedimientos internos apropiados y de acuerdo con las normativas locales. Los tubos pueden destruirse mediante autoclavado a 121 °C durante al menos 20 minutos.

## ÍNDICE DE LAS INSTRUCCIONES / ETIQUETA

- Referencia de catálogo
- Consultar les instrucciones de utilización
- Cantidad de polvo suficiente para X litros de medio
- Fecha de caducidad
- Temperatura de almacenamiento requerida
- Almacenar protegido de la humedad
- Proteger de la luz
- Fabricante

Tamaño del envase

1000 mL

100 caldos de 10 mL =

Referencias para pedidos

**SQ001**

Peso: 34,2 g

¿Necesita algún documento técnico?

Disponible para su descarga en [www.CHROMagar.com](http://www.CHROMagar.com)

- Certificado de análisis (CoA) --> Uno por lote
- Hoja de datos de seguridad de materiales (MSDS)

CHROMagar™ y Rambach™ son marcas comerciales creadas por el Dr. A. Rambach  
 ATCC® es una marca registrada de la American Type Culture Collection  
 NT-EXT-025 V6.0 / ES 14-Dec-18

# RambaQUICK™ Salmonella

ZUR VERWENDUNG MIT CHROMagar™ Salmonella Plus

## VERWENDUNGSZWECK

Anreicherungsbouillon zum schnellen Nachweis von *Salmonella*-Arten.

Aus dem CDC-Bericht Trends in Foodborne Illness, 1996-2010: „Dieser Jahresbericht (veröffentlicht im CDC's Morbidity and Mortality Weekly Report [MMWR]) fasst die FoodNet-Daten aus dem Jahr 2010 zusammen und liefert die besten Angaben zu den Trends von durch Lebensmittel übertragenen Krankheiten von 1996–2010. Er bestätigt, dass die Zahl der Salmonelleninfektionen in 15 Jahren nicht zurückgegangen ist...“

Eine der Empfehlungen des Berichts zur Reduzierung der Salmonelleninfektionen lautet: „Verbesserte Labortests und Krankheitsstatistiken, um Ausbrüche und ihre Ursachen schneller zu erkennen.“

## ZUSAMMENSETZUNG

Das Produkt besteht aus einer Base.

| Produkt                  | = | Base (B)   |
|--------------------------|---|--|
| Gesamt g/L               |   | 34,2 g/L   |
| Zusammensetzung g/L      |   | Pepton 4,5<br>Salze 8,6<br>Selektive Mischung 21,1 |
| Aussehen                 |   | Pulver   |
| <b>AUFBEWAHRUNG</b>      |   | <b>15-30 °C</b>                                    |
| <b>pH DES ENDMEDIUMS</b> |   | 5,6 +/- 0,2  |

## ZUBEREITUNG (Berechnung für einen Liter)

### Schritt 1

Zubereitung der Röhrgchen

- 34,2 g der Base langsam in 1 L destilliertem Wasser resuspendieren.
- Durch vorsichtiges Schwenken oder Rühren homogenisieren.
- Auf 100 °C erhitzen und 1-2 Minuten kochen lassen, dabei regelmäßig schwenken oder rühren. **NICHT AUF ÜBER 100 °C ERHITZEN.**

**Warnung 1: Bei Verwendung eines Autoklaven keinen Druck verwenden.**

- 10 mL in sterile Röhrgchen gießen.

**Hinweis:** Die fertigen Röhrgchen können bis zu 6 Monate im Kühlschrank (2-8 °C) aufbewahrt werden, wenn sie sachgerecht vorbereitet wurden und vor Licht geschützt sind.

**Warnung 2:** Später können sich einige Kristalle bilden, die aber keinen Einfluss auf die Leistungen haben.

## BEIMPFEN

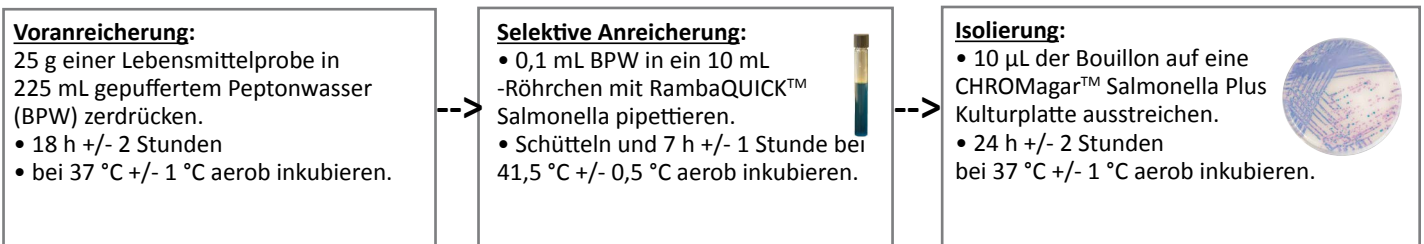
Röhrgchen aus dem Kühlschrank nehmen und vor dem Beimpfen auf Raumtemperatur bringen.

**Bitte gehen Sie nach der unten beschriebenen Methode vor.**

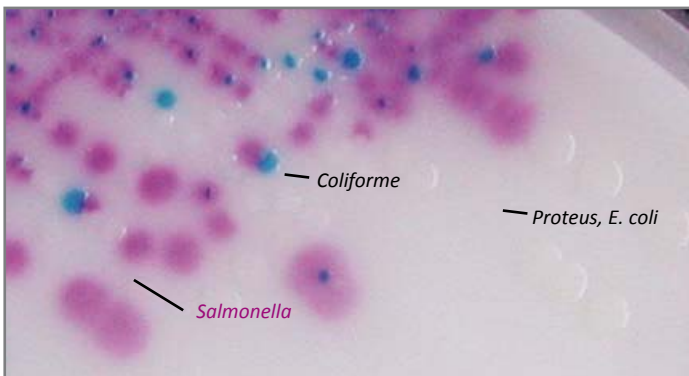
## Typische Proben

z. B.  
Nahrung, Tierfutter,  
Primärproduktion Phase,  
Umweltproben

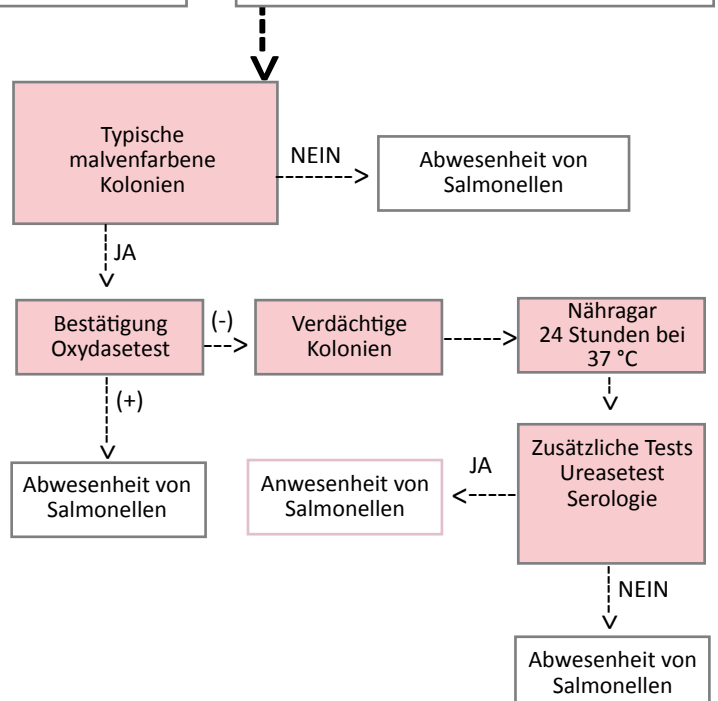
## METHODE



**Typisches** Erscheinungsbild der Kolonien auf CHROMagar™ Salmonella Plus



Die gezeigten Fotos sind unverbindlich.





# RambaQUICK™ Salmonella

## LEISTUNGSMERKMALE UND VERFAHRENSBESCHRÄNKUNGEN

• Die Leistungen dieses Tests hängen vom gewählten *Salmonella*-Kulturmedium ab. Wir empfehlen die Verwendung des Mediums CHROMagar™ Salmonella Plus, mit dem alle Salmonellenarten, einschließlich *Salmonella typhi*, *S. paratyphi* und Lactose-positiven *Salmonella* nachgewiesen werden können (gemäß ISO 6579).

## WARNHINWEISE

- Röhrrchen nicht verwenden, wenn diese Anzeichen von Kontamination oder Beschädigung zeigen.
- Produkt nicht verwenden, wenn das Haltbarkeitsdatum überschritten ist oder Anzeichen von Kontamination oder Beschädigung beobachtet werden.
- Nur für Laboranwendungen. Dieses Produkt darf nur von geschultem Laborpersonal und unter Einhaltung guter Laborpraktiken verwendet werden.
- Jede Abweichung von dem beschriebenen Verfahren kann die Ergebnisse beeinflussen.
- Jede Abweichung von der erforderlichen Lagertemperatur kann die Leistung des Produkts beeinträchtigen.
- Unsachgemäße Lagerung kann sich auf die Haltbarkeitsdauer auswirken.
- Die Flaschen müssen nach jeder Präparation wieder fest verschlossen und an einem trockenen, lichtgeschützten Ort aufbewahrt werden.
- Um einen guten Nachweis von Mikroorganismen zu gewährleisten, ist es wichtig, dass Probenahme und -transport sorgfältig und entsprechend der jeweiligen Probenart unter Einhaltung guter Laborpraktiken durchgeführt werden.

## LITERATUR




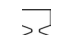




Wissenschaftliche Artikel über dieses spezielle Produkt finden Sie im Bereich „Publications“ auf unserer Website.


Web link: <http://www.chromagar.com/publication.php>

## ABFALLENTSORGUNG

Alle Röhrrchen und sonstigen kontaminierte Materialien müssen nach dem Gebrauch sterilisiert oder durch geeignete interne Verfahren und in Übereinstimmung mit den lokalen Vorschriften entsorgt werden. Die Röhrrchen können durch Autoklavieren bei 121 °C für mindestens 20 Minuten unschädlich gemacht werden.

## ZEICHENERKLÄRUNG GEBRAUCHSANWEISUNG/ ETIKETT

-  Bestellnummer
-  Gebrauchsanweisung beachten
-  Die Basemenge reicht für X Liter Medium
-  Haltbar bis
-  Erforderliche Lagertemperatur
-  Vor Feuchtigkeit schützen
-  Vor Licht schützen
-  Hersteller

 Packungsgröße

1000 mL

100 Bouillons  
zu je 10 mL

=

Artikelnummern

SQ001

Gewicht: 34,2 g

### Technische Dokumente:

Als Download erhältlich auf:  
[www.CHROMagar.com](http://www.CHROMagar.com)

- Analysezertifikat (CoA) -> Eins pro Charge
- Sicherheitsdatenblatt (SDB)

Die Marken CHROMagar™ und Ramba™ wurden von Dr. A. Ramba entwickelt.

ATCC® ist eine eingetragene Marke der American Type Culture Collection

NT-EXT-025 V6.0 / DE 14-Dec-18

**CHROMagar™**  
The Chromogenic Media Pioneer



CHROMagar 29 Avenue George Sand,  
93210 La Plaine Saint-Denis - Frankreich  
E-Mail: [CHROMagar@CHROMagar.com](mailto:CHROMagar@CHROMagar.com)  
Tel. +33 (0)1.45.48.05.05. Website: [www.CHROMagar.com](http://www.CHROMagar.com)

# RambaQUICK™ Salmonella

CHROMagar™ Salmonella Plusと併用

## 培地の目的

Salmonella属の急速検出用エンリッチメントブロス

CDC report Trends in Foodborne Illness, 1996-2010より:« (CDCのMorbidity and Mortality Weekly Report [MMWR]で発表された)今年の報告書は、FoodNetからのデータを要約し、1996～2010年の食物媒介疾患の流行に関してもっとも明確に示しています。それによると、Salmonella感染はその15年間で減少していないことが明らかになりました。… »

報告書は、Salmonella感染の数を減少するために、実験室試験の性能を高めること、また集団感染の発生とその原因を迅速に特定できるよう病気報告を強化することを提唱しています»。

## 組成

本品は、粉末Baseから成ります。

| 本品      | = | Base (B)                         |
|---------|---|----------------------------------|
| 合計 g/L  |   | 34.2 g/L                         |
| 組成 g/L  |   | ペプトン 4.5<br>塩 8.6<br>選択剤混合物 21.1 |
| 形態      |   | 粉末                               |
| 保存法     |   | 15～30°C                          |
| 培地の最終pH |   | 5.6 +/- 0.2                      |

## 調整方法 (1 Lあたりの計量)

### ステップ 1 試験管の調整

- 粉末Base34.2g を1Lの精製水によく分散させる。
- 静かによく攪拌し均質化させる。
- 常に攪拌しながら加熱し(100°Cに)、1～2分間沸騰させる。  
100°C以上に加熱しないこと。  
**注意 1:**オートクレーブを使用する場合は、圧力をかけずに使用すること。
- 10mLを滅菌試験管に分注する。  
アドバイス: 遮光して冷蔵 (2～8°C) すれば、正しく調整された培地は6か月まで保存できます。  
**注意 2:**後に結晶が現れる場合がありますが、性能には影響ありません。

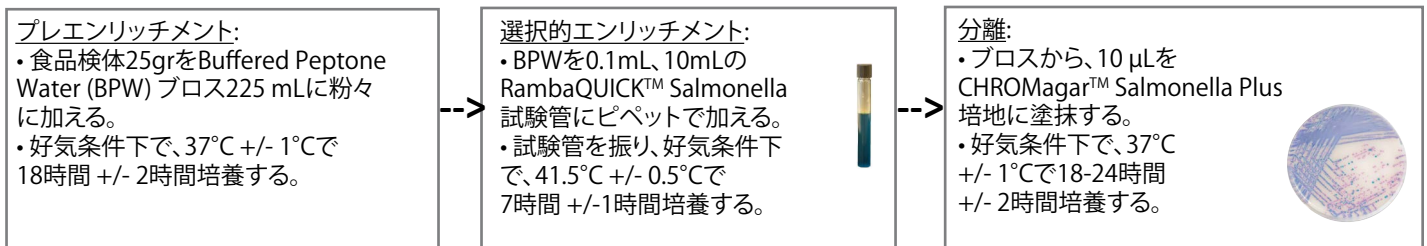
## 接種法

- 試験管を冷蔵庫から取り出し、接種前に室温に戻します。  
下記の手順に従ってください。

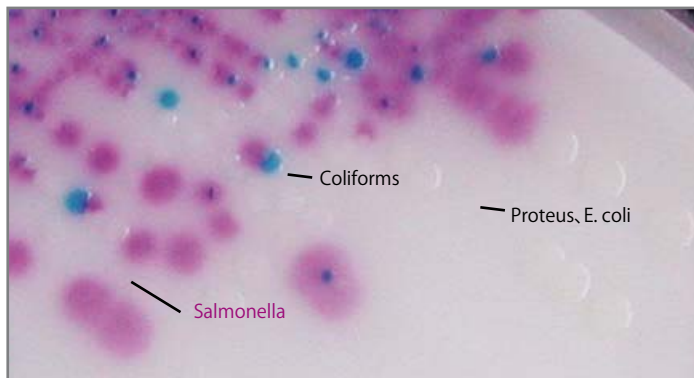
### 典型的な検体

例: 食品、動物飼料、環境、一次生産段階などのサンプル

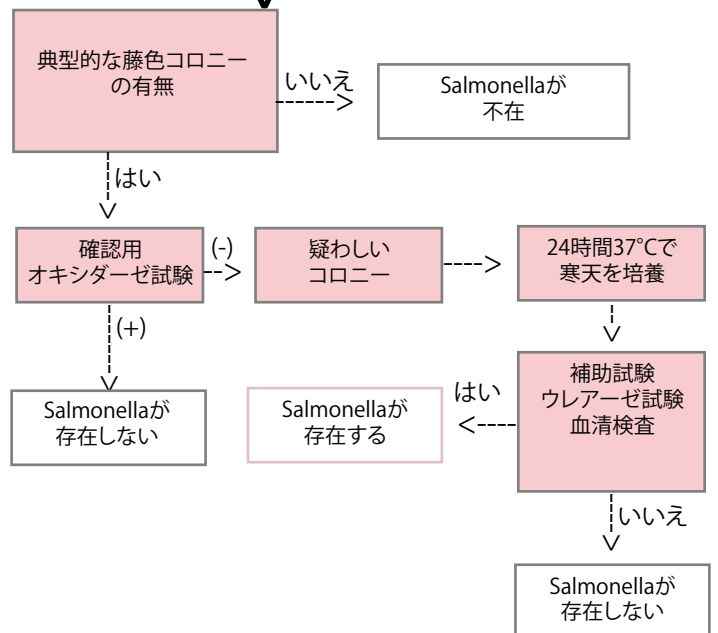
## 手順



典型的なCHROMagar™ Salmonella Plusのコロニーの形状



写真はあくまでイメージです。



## RambaQUICK™ Salmonella

## 性能と限界

• この試験の性能は、選択するSalmonella培地によります。ISO基準6579:2002に従い、Salmonella typhi, S. paratyphi, lactose positive Salmonellaを含む全Salmonella属を検出することができるCHROMagar™ Salmonella Plusを使用することを推奨します。

## 注意

- 培地にコンタミネーションや品質低下が認められる場合は、使用しないでください。
- 本品の有効期限が切れている場合や、本品にコンタミネーションや品質低下が認められる場合は使用しないでください。
- 実験室で使用する。本品は研究用製品であり、優良実験室規範に則った専門家のみによって取り扱い可能です。
- 異なった使用方法で本品が使用された場合、結果に影響を及ぼす可能性があります。
- 定められた保存温度と異なる温度で保存された場合、本品の性能に影響を及ぼす可能性があります。
- 保存方法が不適切な場合、本品の有効期限に影響を及ぼす可能性があります。
- 調整に使用したボトルのふたは使用后しっかりと閉め、湿気と光を避けて低湿度環境下で保管してください。
- 微生物検出の良い結果を得るために：優良実験室規範に従って検体を適切に収集、輸送すること。

## 参照




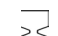




本品に関する科学的発行物については、弊社ウェブサイトの「Publications」を参照してください。


ウェブリンク: <http://www.chromagar.com/publication.php>

## 廃棄物処分

試験終了後、使用した試験管培地とコンタミネーションが認められた器具はすべて滅菌するか、適切な内部手続き及び地域の条例に従って処分すること。試験管培地は、オートクレーブを121°Cで最低20分間かけることで滅菌できます。

## 取扱説明書/ラベル・インデックス

-  REF 製品カタログ番号
-  取扱説明書を参照すること
-  X リットルの培地に対して必要な粉末量
-  有効期限
-  指定された保存温度
-  湿気を避けて保存すること
-  遮光保存すること
-  クロモアガー

 パックサイズ

1000mL

100プラス  
/1個10mL

=

注文番号

SQ001

重量:34.2g

テクニカルドキュメントが必要ですか？

下記のウェブサイトからダウンロード可能です  
[www.CHROMagar.com](http://www.CHROMagar.com)

- Certificate of Analysis (CoA) --> One per Lot
- Material Safety Data Sheet (MSDS)

CHROMagar™ および Ramba™ は、Dr A. Rambach の商標です。  
ATCC は、American Type Culture Collection の登録商標です。  
NT-EXT-025 V6.0 / JP 14-Dec-18

**CHROMagar™**  
The Chromagar Media Pioneer

 CHROMagar 29 Avenue George Sand,  
93210 La Plaine Saint-Denis - France  
Eメール: [CHROMagar@CHROMagar.com](mailto:CHROMagar@CHROMagar.com)  
電話番号 +33 (0)1.45.48.05.05. ウェブサイト: [www.CHROMagar.com](http://www.CHROMagar.com)