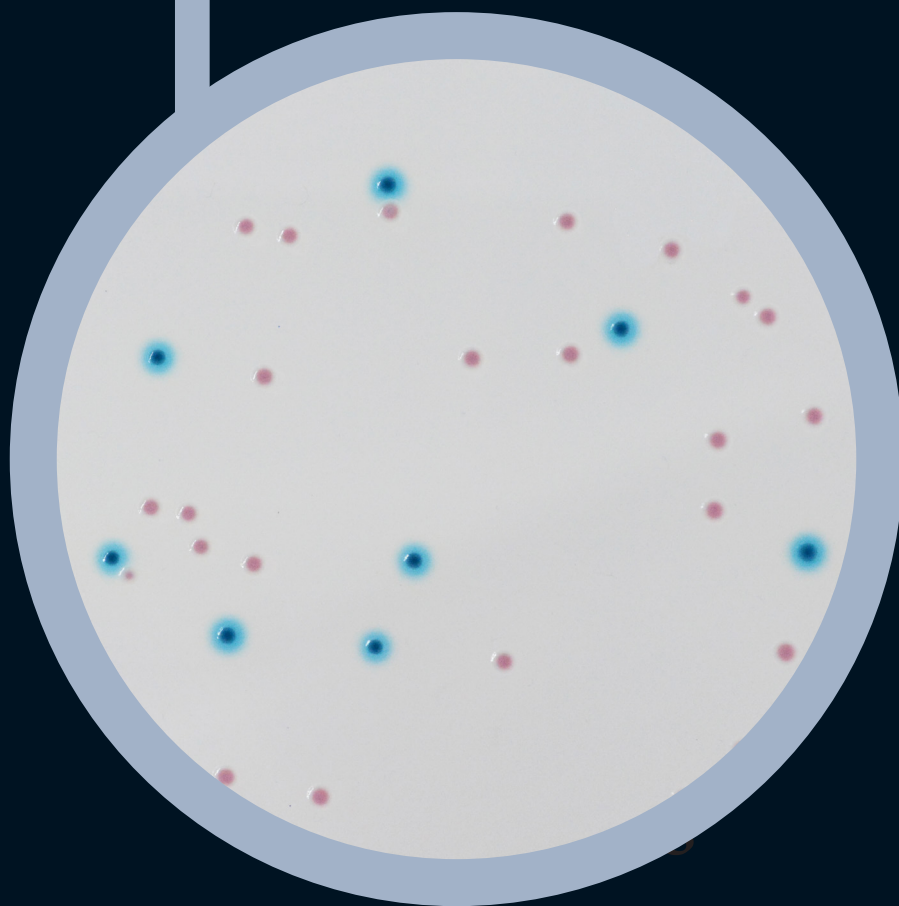


● CHROMagar™ Enterobacteria



**For detection and enumeration of
*Enterobacteriaceae***

● CHROMagar™ Enterobacteria

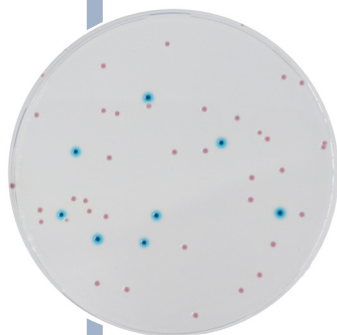
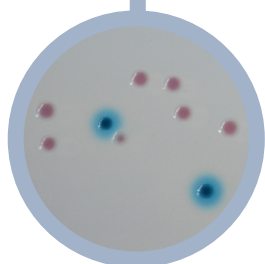


Plate Reading

- *E. coli*
→ blue with or without blue halo
- Other *Enterobacteriaceae*
→ pink to red
- Gram positive
→ inhibited



For detection and enumeration of *Enterobacteriaceae*

Background

«The *Enterobacteriaceae* and coliform bacteria within this family represent two of the most common groups of indicator organism used by the food industry. In some countries, depending on regulatory requirements, the food industry has moved towards testing for *Enterobacteriaceae*.» ILSI Europe (International Life Sciences Institute)

The ISO 21528 specifies a method for the enumeration of *Enterobacteriaceae*, applicable to products intended for human consumption, feeding of animals, and environmental samples using VRBG as culture medium.

CHROMagar™ Enterobacteria allows the detection and differentiation by the color of *E. coli* and other *Enterobacteria*.

Medium Performance

1 **EASY DIFFERENTIATION BETWEEN *E. COLI* AND OTHER *ENTEROBACTERIACEAE***
Unlike with VRBG, with CHROMagar™ Enterobacteria you can easily differentiate *E. coli* from the rest of *Enterobacteriaceae* by the color.

2 **EASY READING**
The intense colored colonies on a clear agar background facilitate the reading, contrary to VRBG where the smoked background allows little contrast.

Medium Description

Powder Base	Total	42.3 g/L
	Agar	11.0
Optional Supplements for ready-to-use bottles (to be ordered separately)	Peptones and Yeast extract	22.0
	Mineral salts	4.9
	Chromogenic and selective mix	0.7
	Growth factors	3.7
	Storage at 15/30°C - pH: 7.4 +/- 0.2	
	Shelf Life	2 years
	1 st : Liquid form.....	1 ml/L
Storage at 2-8 °C	Shelf Life	2 years
Usual Samples	2 nd : Powder form qsf 500 mL	0.01 g/L
	Storage at 2-8 °C	Shelf Life
Procedure	Food, foodstuff, environmental samples	
	Pouring, streaking or spreading techniques. Incubation 24h, 30 °C or 37 °C. Aerobic conditions.	

Order References

Please use these product references when contacting your local distributor:

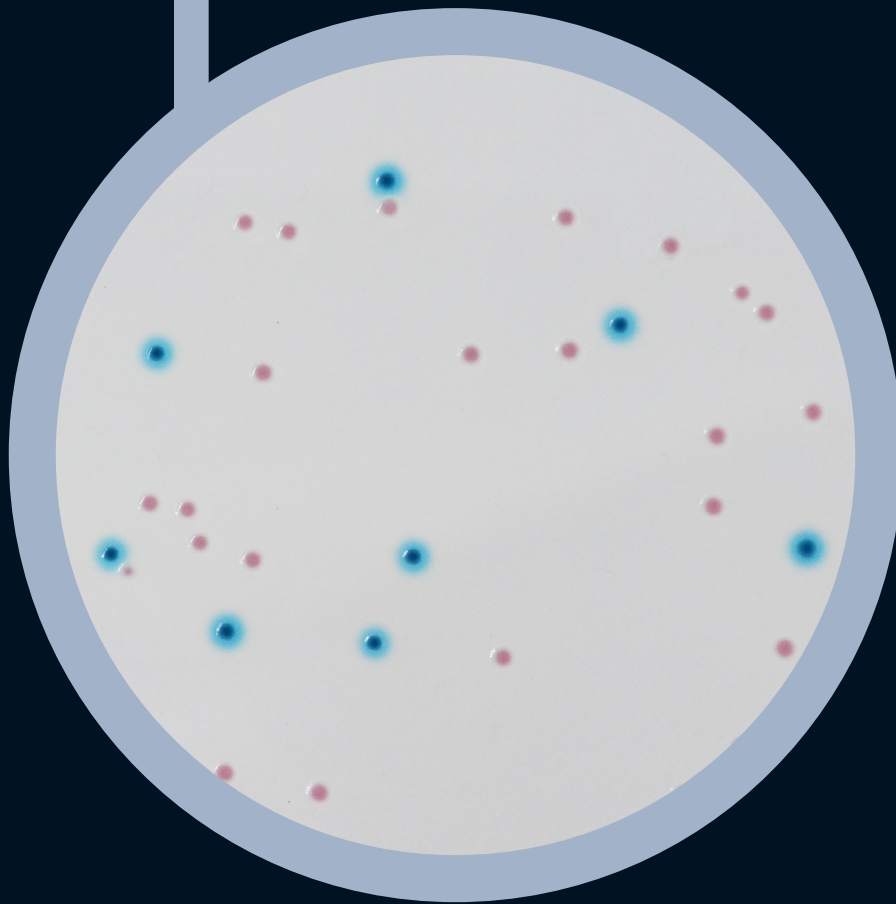
5000 ml pack EB042

Supplement 1 (to be used only with ready-to-use bottles)..... TT100L

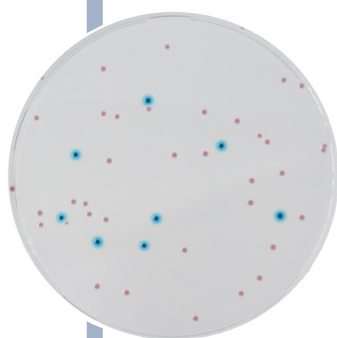
Supplement 2 (to be used only with ready-to-use bottles)..... CV702

Manufacturer: CHROMagar
4 place du 18 juin 1940 75006 Paris - France
Email: CHROMagar@CHROMagar.com
Website: www.CHROMagar.com
Find your nearest distributor on
www.CHROMagar.com/contact

● CHROMagar™ Enterobacteria

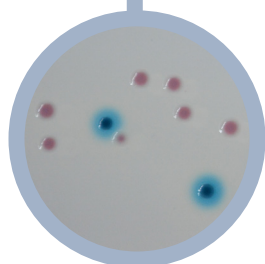


Para la detección y enumeración de
Enterobacterias



Lectura de placa

- *E. coli*
→ azul con o sin halo azul
- Otras *Enterobacterias*
→ rosa a rojo
- Bacterias Gram positivas
→ inhibidas



Para la detección y enumeración de *Enterobacterias*

Antecedentes

«Las *Enterobacterias* y las bacterias coliformes de esta familia representan dos de los grupos más comunes de indicadores utilizados por la industria alimentaria. En algunos países, en función de los requisitos normativos, la industria alimentaria ha avanzado hacia la detección de *Enterobacterias*.» ILSI Europe (Instituto Internacional de Ciencias de la Vida)

La ISO 21528 especifica un método para la enumeración de *Enterobacterias*, aplicable a productos destinados al consumo humano, la alimentación de animales y muestras ambientales utilizando VRBG como medio de cultivo.

CHROMagar™ *Enterobacteria* permite la detección y diferenciación de *E. coli* y otras *Enterobacterias* por el color.

Rendimiento del medio

1 FÁCIL DIFERENCIACIÓN ENTRE *E. COLI* Y OTRAS *ENTEROBACTERIAS*

Al contrario que con VRBG, con CHROMagar™ *Enterobacteria* se puede diferenciar fácilmente *E. coli* del resto de *Enterobacterias* por el color.

2 FÁCIL LECTURA

Las intensas colonias de color sobre un fondo de agar transparente facilitan la lectura, en comparación con VRBG, donde el fondo ahumado permite poco contraste.

Descripción del medio

Base en polvo	Total	42,3 g/L
	Agar	11,0
Suplementos para usar únicamente con botellas listas para el uso (Pedir por separado)	Peptonas y extracto de levadura	22,0
	NaCl	4,9
	Mezcla cromogénica y selectiva	0,7
	Factores de crecimiento	3,7
	Almacenamiento a 15/30°C - pH: 7.4 +/- 0.2	
	Vida útil	2 años
	1 st : Líquido	1 ml/L
Almacenamiento a 2-8 °C	Vida útil	2 años
2 nd : Polvo qsf 500 mL	0,01 g/L	
	Almacenamiento a 2-8 °C	Vida útil

Muestras habituales	Alimentos, piensos, muestras ambientales
Procedimiento	Técnicas de profundidad, aislamiento o extensión. Incubación 24h, 30 °C o 37 °C. Condiciones aeróbicas
Por favor lea cuidadosamente las instrucciones de uso (documento IFU) disponibles en www.CHROMagar.com	

Información para hacer pedidos

Gracias por utilizar las siguientes referencias al consultar a su distribuidor :

Envase de 5000 ml EB042

Suplemento Opcional 1 (para usar solo con botellas listas para el uso)..... TT100L

Suplemento Opcional 2 (para usar solo con botellas listas para el uso)..... CV702

Fabricante: CHROMagar

4 place du 18 juin 1940 75006 Paris - France

Email: CHROMagar@CHROMagar.com

Sitio web: www.CHROMagar.com

Encuentre su distribuidor más cercano en:

www.CHROMagar.com/contact